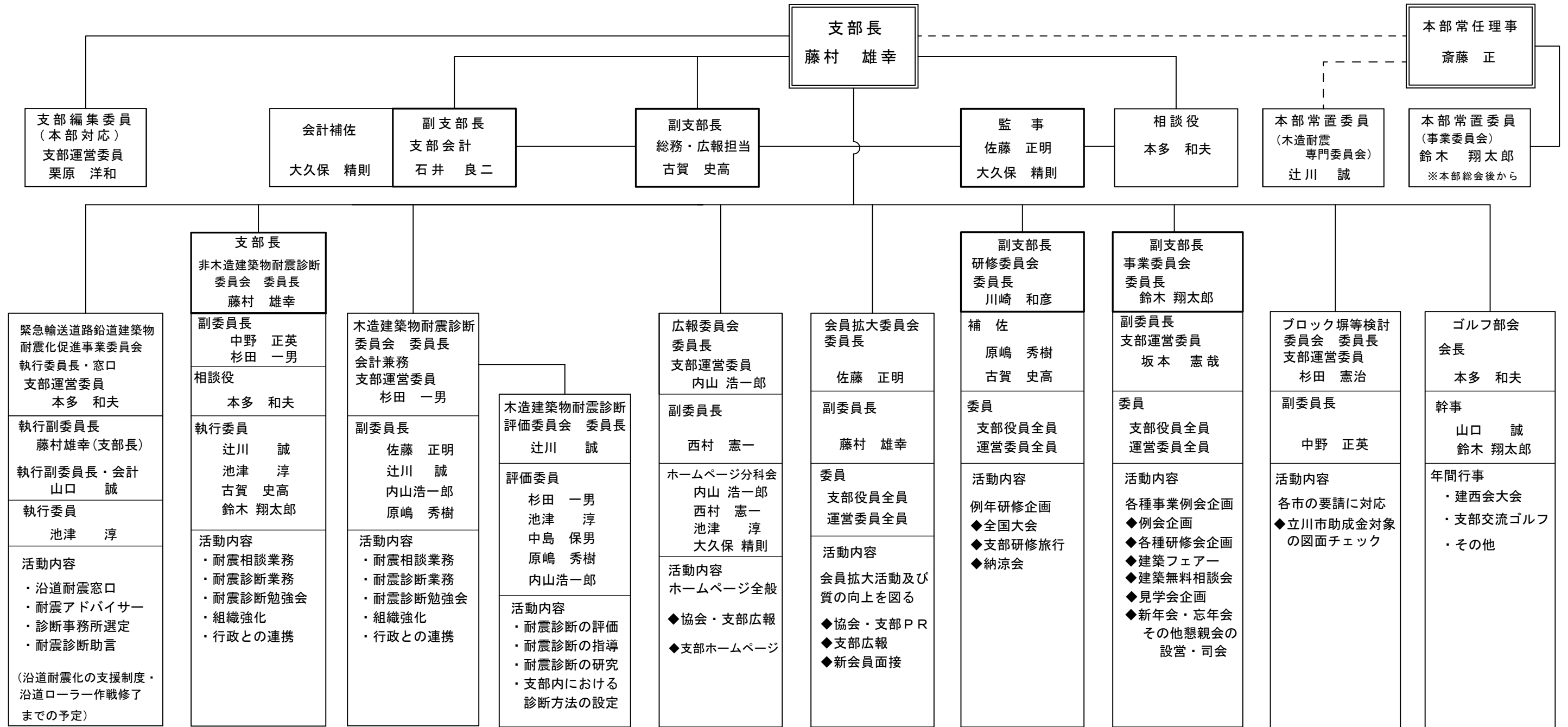


令和3年度 一般社団法人東京都建築士事務所協会立川支部組織図



支部役員 (◎役員 ○運営委員)

正・副 ◎藤村雄幸 ◎古賀史高 ◎石井良二 ◎川崎和彦
◎鈴木翔太郎
支部監事 ◎佐藤正明 ◎大久保精則
本部常任理事 ◎齋藤 正
運営委員 ○本多和夫 ○杉田一男 ○杉田憲治 ○栗原洋和
○坂本憲哉 ○内山浩一郎

支部選考委員 (◎委員長 ○委員)

○本多和夫 ○齋藤 正 ○大久保精則
○藤村雄幸

特別会員 (会友)

現在当支部に在籍は無いが、支部や協会に貢献した者を特別会員 (会友) と呼び、支部の主な行事にお誘いする。
また特別会員 (会友) は支部長が推薦した者で、役員会にて承認を受ける。